

EDIFICIO
MAPOCHO

now



Todo para disfrutar

Todo para disfrutar

Edificio Mapocho Now, nuevo proyecto en la comuna de Santiago, trae renovación urbana con una propuesta pensada para los desafíos de la vida actual. Este proyecto de 2 torres potencia tanto los espacios interiores y personales, como los espacios públicos y comunitarios, destacando su atractivo jardín central interior, donde su piscina es la protagonista, entregando la privacidad y calma que buscas en medio de la ciudad.

Con su variada oferta de departamentos y estudios desde 1 a 3 dormitorios, puedes encontrar el espacio que se adapte a ti, en una ubicación ideal para disfrutar de las múltiples plazas y parques que rodean su entorno y la red de ciclovías públicas. Disfruta una nueva vida a pasos de museos, universidades, colegios, barrios históricos, centros de salud, supermercados y comercios, con los beneficios de la conectividad y variedad de alternativas de transporte a pasos de tu nuevo departamento.



Más cultura y arte, gracias a su ubicación en un barrio cercano a museos, colegios y universidades.



Piscina en atractivo jardín interior, para tu descanso en un entorno refrescante en medio de la ciudad.



Vida natural en parques, plazas y ciclovías cercanos al proyecto, para una mejor calidad de vida.



DESCRIPCIÓN



El edificio cuenta con 248 departamentos y se distribuyen en 2 torres comunicadas, de 11 y 7 pisos respectivamente, con 5 ascensores y estacionamientos subterráneos.

Edificio Mapocho Now está pensado para quienes buscan departamentos funcionales y cómodos, junto a amplias y variadas áreas comunes de alto atractivo, como sus espacios Cowork, azotea con terrazas equipadas y quinchos panorámicos, salón gourmet, zona de juego de niños, gimnasio, lavandería y más. Su diseño privilegia espacios con personalidad gracias a un interiorismo versátil, de look moderno y refrescante, pensados para compartir y disfrutar.

DEPTOS. Y ESTUDIOS
1 • 2 • 3 DORMITORIOS

EDIFICIO
MAPOCHO
now

Todo para
disfrutar
en medio de
la ciudad.

*Cultura, parques, museos,
ciclovías, barrios históricos
y más, todo lo que necesitas
para esta nueva etapa lo
encuentras en **Mapocho Now.***





ESPACIOS Y TERMINACIONES

Edificio Mapocho Now cuenta con 5 tipos diferentes de departamentos pensados para la vida de hoy, con espacios cómodos y funcionales, desde 23,5 m² a 72,4 m² totales aprox.

Departamentos de 1, 2 y 3 dormitorios, con 1 y 2 baños, y también departamentos tipo Estudio, todos ellos con espacios fluidos y bien pensados, para hacer tu vida más fácil y práctica.



COCINA

- Cocina americana.
- Equipada con campana, horno eléctrico, encimera con vitrocerámica y refrigerador.
- Muebles con cubierta de cuarzo.



INTERIORES

- Ventanas PVC.
- Piso vinílico en living-comedor, dormitorios y cocina.



BAÑOS

- Piso porcelanato.
- Baño principal con ducha y shower door.





ESPACIOS COMUNES

Destacan los espacios de nuestra **zona de trabajo**, donde además de ofrecer un atractivo **espacio Cowork**, ofrecemos una práctica **Sala de reuniones** con privacidad para reuniones presenciales y una **Sala privada de trabajo individual** para tus reuniones online, lo que permite optimizar tu tiempo y favorece el trabajo en un entorno tranquilo y funcional, sin moverte de tu edificio.

También sobresalen nuestras **áreas de esparcimiento**, por su alto atractivo y diseño, siendo protagonista nuestra azotea que cuenta con una refrescante **Terraza equipada**, **Quinchos panorámicos** para compartir y celebrar con tus amigos, una versátil **Sala de juegos & entretenimiento** y un **Salón gourmet** para disfrutar, todos con un interiorismo de look moderno y fresco a cargo del estudio de interiorismo y arquitectura **Sumatoria**, pensados para vivir momentos inolvidables junto a los tuyos.

Para los pequeños del hogar contamos con la **Zona de juegos de niños**, donde podrán jugar y entretenerse en un lugar cómodo, atractivo y pensado para ellos.



Piscina.



Jardines y áreas verdes.



Espacio Cowork.



Quinchos panorámicos y Salón gourmet.



Sala privada de trabajo.



Zona juego niños.



Sala de reuniones.



Terraza equipada.



Gimnasio.



Sala de encomiendas.

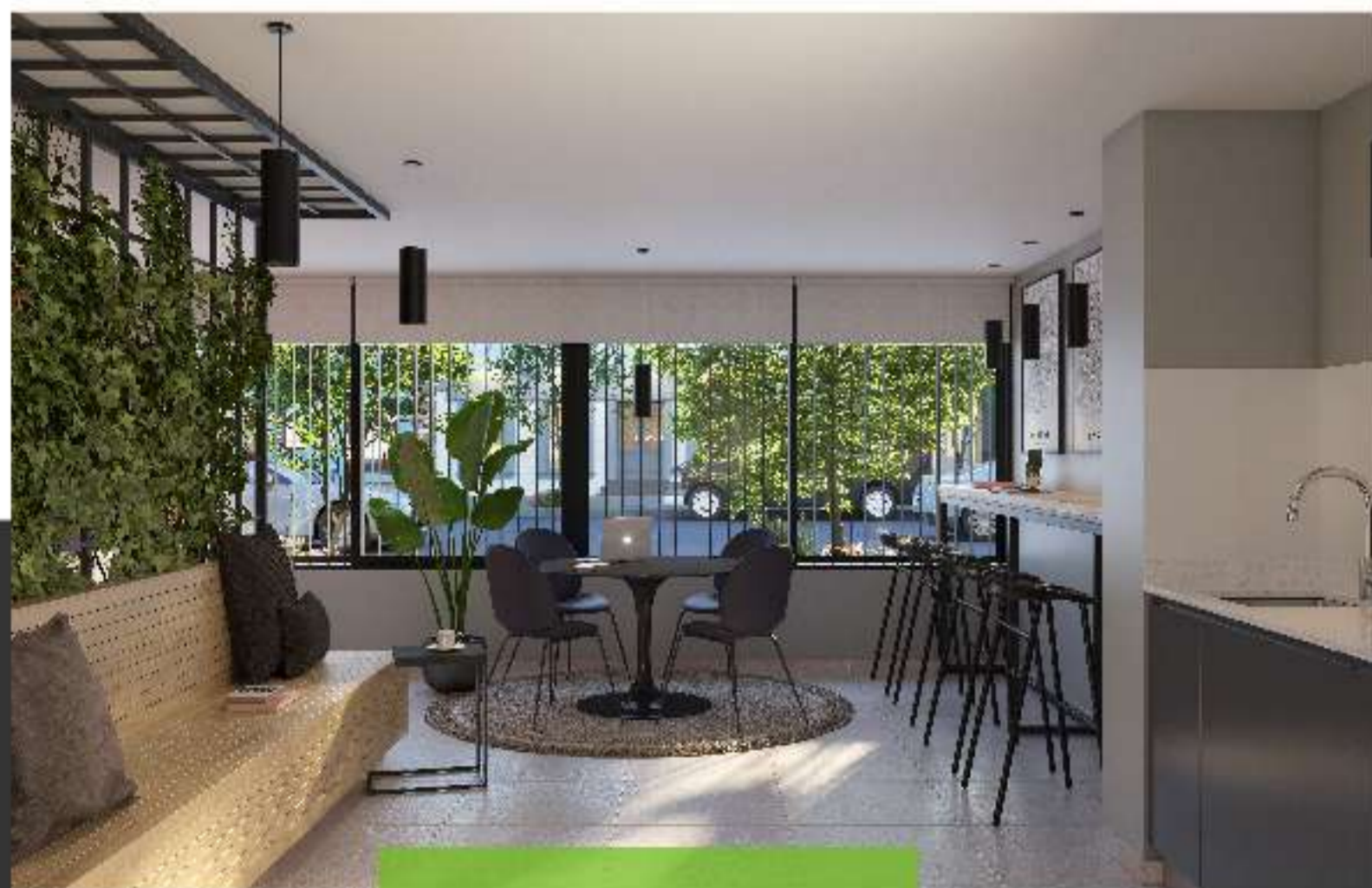


Conserjería y acceso controlado 24 hrs.



Lavandería.

ZONA DE TRABAJO



ESPACIO COWORK

Práctico y funcional espacio para trabajar en un entorno tranquilo, profesional y cómodo.



SALA DE REUNIONES

Sala diseñada para favorecer reuniones grupales presenciales cuando se requieran.



SALA PRIVADA DE TRABAJO

Espacio individual pensado para tus reuniones online o para un trabajo que requiera mayor silencio y concentración.



Edificio Mapocho Now, un nuevo proyecto que trae renovación urbana y una propuesta pensada para la vida actual.

IMAGEN DE FACHADA REFERENCIAL
Esquina Herrera con Andes

BARRIO Y ENTORNO



ÁREAS VERDES PÚBLICAS



A minutos de:

- Parque de la Familia.
- Parque Los Reyes.
- Plaza Yungay.
- Parque Quinta Normal.

COMERCIO Y SERVICIOS



- Supermercados Santa Isabel, Líder, Tottus y otros comercios.
- BancoEstado.
- Petrobras y Shell.
- Panaderías, restaurantes, comida con delivery.

TRANSPORTE Y CONECTIVIDAD



- Metro: Estación Matucana (futura línea 7) y cercano a línea 5.
- Autopistas: Costanera Norte y Autopista Central.
- Ciclovías públicas.

EDUCACIÓN Y SALUD



- Colegios, liceos, universidades e institutos.
- Centro de Salud Familiar Ignacio Domeyko.
- Clínica Santa Cecilia.
- Hospital San Juan de Dios.





EDIFICIO MAPOCHO

now

INFORMACIONES

+569 7615 6415 mapochonow@trayecta.cl

Horario de atención: lunes a domingo de 11:00 a 19:00 hrs.

mapochonow.cl

"Las imágenes contenidas en este folleto, ya sea que correspondan a espacios interiores o exteriores del proyecto, son montajes fotográficos, bosquejos y croquis de contenido artístico, elaborados con fines ilustrativos que no constituyen una representación exacta de la realidad, al igual que el alhajamiento, equipamiento y decoración de los departamentos pilotos y espacios comunes, los que no se encuentran incluidos en éstos, salvo en aquellos casos en que expresamente se indique y, en consecuencia, no forman parte de las condiciones ofrecidas al comprador. Lo anterior en virtud de lo señalado en la ley 19.472. La urbanización eléctrica exterior que circunda este proyecto contempla postación y cableado aéreo. Asimismo, las características de este proyecto, sus departamentos, sus espacios comunes, elementos de diseño arquitectónico, terminaciones y equipamientos pueden sufrir modificaciones en el transcurso del desarrollo de la obra y hasta su entrega material." E1 F.I.: 08/21