

# CASAS DEL RAHUE

CONDOMINIO



## UN GRAN PROYECTO

pensado para tu familia

📍 VALLE GRANDE - LAMPA

 **trayecta**  
INMOBILIARIA



# COMIENZA

una nueva etapa  
en Casas del Rahue.

Condominio Casas del Rahue ha sido pensado para entregarte la tranquilidad y calidad de vida que siempre has buscado para ver crecer a tu familia.

En un entorno privilegiado y full conectado para tener todo al alcance de tu mano, este proyecto además te entrega la comodidad de vivir en una casa, junto a la seguridad de vivir en un barrio privado con accesos controlados.

Disfruta de un lugar tranquilo, en un barrio consolidado, creado especialmente para vivir en familia.





# VIDA FAMILIAR

## y full conectividad.

Ubicado en Valle Grande, Lampa, este proyecto integra zonas residenciales y de equipamiento con extensas áreas verdes, destacando también su alto estándar de urbanización, su excelente conectividad y su cercanía a comercios, servicios y colegios.

### Transporte público

- 3 líneas de buses interurbanos que conectan con:
  - Metro Vespucio Norte.
  - Estación Mapocho.
  - Terminal San Borja.
- Colectivos y transporte público.

### Accesos

- Autopista Vespucio Norte.
- Panamericana Norte, que se conecta con el Centro de Santiago.
- Ruta Los Libertadores.
- Autopista Nororiental.

### Comercios y servicios

- Supermercados y farmacias.
- Gran variedad de comercios a la mano.
- Colegios y jardines infantiles.
- Complejo deportivo.
- Restaurantes con delivery al condominio.

### Cercano a:

- Outlets de San Ignacio (Quilicura).
- Mall Plaza Norte.
- Mall Arauco Quilicura.



**CERCANO**

a lo que te mueve.



# Espacios pensados

## PARA LA VIDA DE HOY.

En **CASAS DEL RAHUE**, cada espacio interior está diseñado para generar momentos de encuentro, entregando la comodidad necesaria para disfrutar día a día junto a tu familia, gracias a su diseño y gran nivel de detalles, pensados para vivir de acuerdo a los desafíos de la vida de hoy.

En este proyecto puedes encontrar 4 tipos de casas, que privilegian amplios fondos de patio y agradables cocinas, para que puedas potenciar tu vida familiar en cada espacio de tu nuevo hogar.



Sala de estar familiar.



Lavaplatos bajo cubierta.



Dormitorio principal en suite con walking closet.



Piso flotante en estar-comedor.



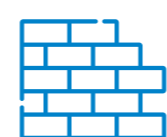
Baño de visitas.



Ventanas de PVC.



Cocina equipada con encimera, campana y horno.



Albañilería en primer y segundo piso.



Muebles de cocina con cubierta de granito.



2do piso alfombrado para casas en Etapa 1.  
2do piso fotolaminado para casas en Etapa 2.



**CASAS DE 3  
DORMITORIOS.**







## CASA CALBUCO

**Superficie construida apróx: 78,39 m<sup>2</sup>**

Casa pareada • 3 dormitorios, principal en suite • 2 baños, más baño de visitas.  
Cocina equipada con campana, encimera y horno.

Primer Piso



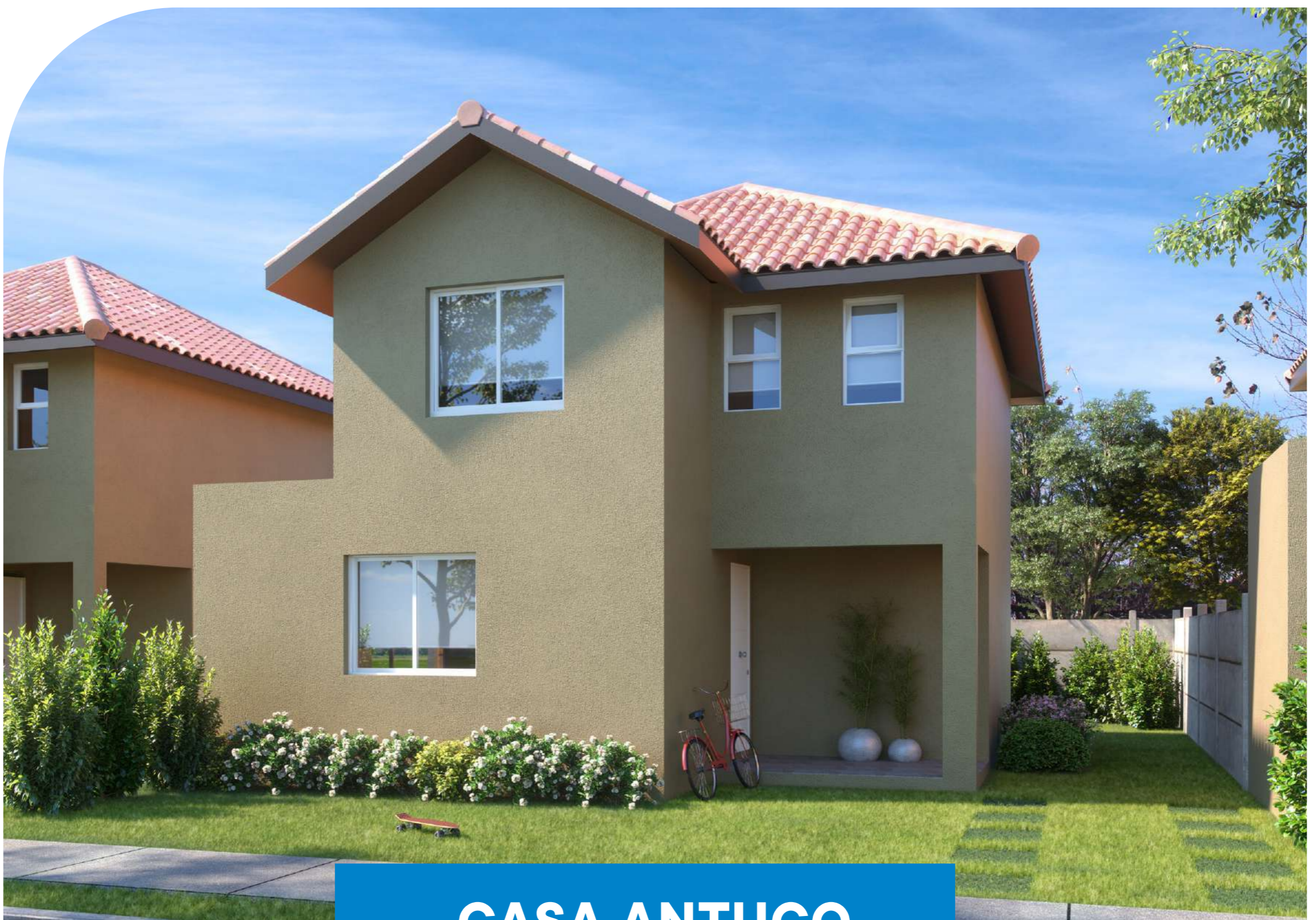
Segundo Piso



\*2do piso alfombrado para casas en Etapa 1.  
2do piso fotolaminado para casas en Etapa 2.

\*Superficie construida apróximada.  
Plantas y superficies pueden sufrir modificaciones. Consulta por casa específica.





## CASA ANTUCO

**Superficie construida apróx: 84,37 m<sup>2</sup>**

Casa aislada • 3 dormitorios, principal en suite • 2 baños, más baño de visitas.  
Sala de estar opcional.

Primer Piso



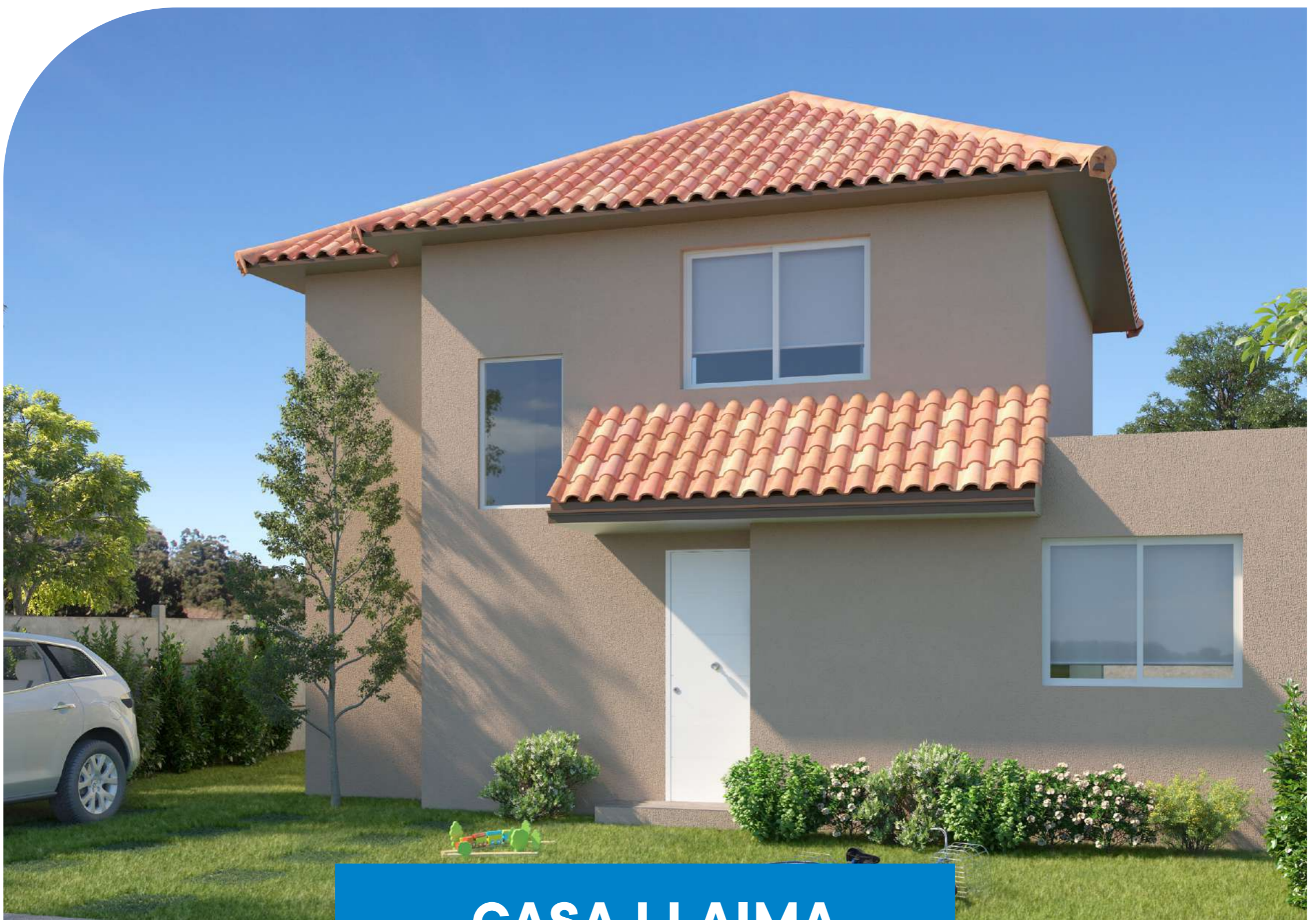
Segundo Piso



\*Opcional: En segundo piso, puedes elegir tercer dormitorio o sala de estar.  
\*2do piso alfombrado para casas en Etapa 1.  
2do piso fotolaminado para casas en Etapa 2.

\*Superficie construida aproximada.  
Plantas y superficies pueden sufrir modificaciones. Consulta por casa específica.





# CASA LLAIMA

**Superficie construida apróx: 93,69 m<sup>2</sup>**

Casa aislada • 3 dormitorios, principal en suite • 2 baños, más baño de visitas.  
Cocina equipada con campana, encimera y horno • Sala de estar en 2º piso.

Primer Piso



Segundo Piso



\*2do piso alfombrado para casas en Etapa 1.  
2do piso fotolaminado para casas en Etapa 2.

\*Superficie construida apróximada.  
Plantas y superficies pueden sufrir modificaciones. Consulta por casa específica.





## CASA RAHUE

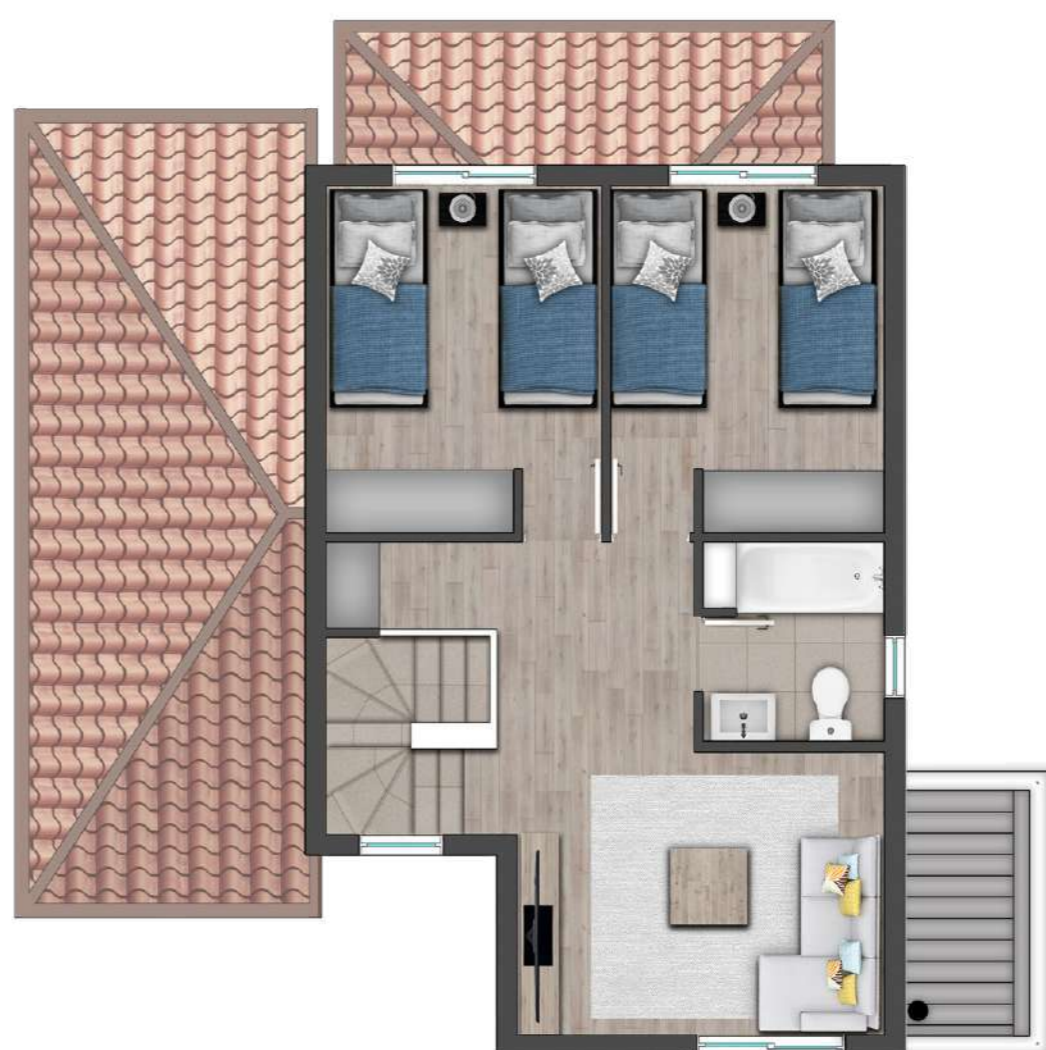
**Superficie construida apróx: 103,95 m<sup>2</sup>**

Casa aislada • 3 dormitorios, principal en suite • 2 baños, más baño de visitas.  
Cocina equipada con campana, encimera y horno • Sala de estar en 2° piso.

Primer Piso



Segundo Piso

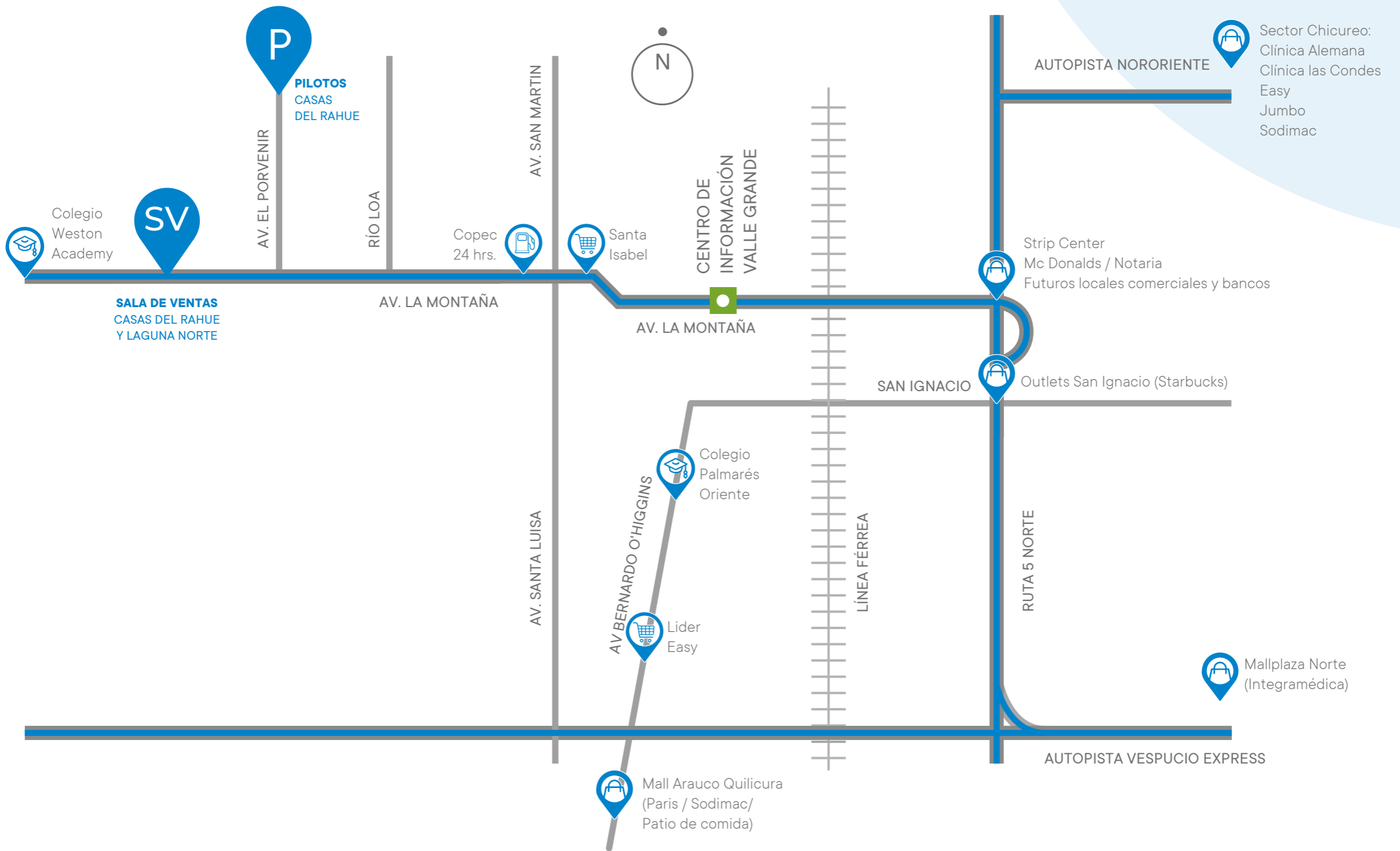


\*2do piso alfombrado para casas en Etapa 1.  
2do piso fotolaminado para casas en Etapa 2.

\*Superficie construida apróximada.  
Plantas y superficies pueden sufrir modificaciones. Consulta por casa específica.



# ESPACIOS ACORDE a lo que necesitas.



## VISITA NUESTRA SALA DE VENTAS

📍 Av. el Porvenir N° 1440, Valle Grande, Lampa.  
☎ +569 6407 7458 ✉ [casasdelrahue@trayecta.cl](mailto:casasdelrahue@trayecta.cl)

[www.trayecta.cl](http://www.trayecta.cl)



Las imágenes contenidas en el impreso, ya sea que correspondan a espacios interiores o exteriores del proyecto, son montajes fotográficos, bosquejos y croquis de contenido artístico, elaborados con fines ilustrativos que no constituyen una representación exacta de la realidad, al igual que el alhajamiento, equipamiento y decoración de las casas piloto y espacios comunes, los que no se encuentran incluidos en éstos, salvo en aquellos casos en que expresamente se indique y, en consecuencia, no forman parte de las condiciones ofrecidas al comprador. La urbanización eléctrica exterior que circunda este proyecto contempla postación y cableado aéreo. Asimismo, las características de este proyecto, sus casas, sus espacios comunes, elementos de diseño arquitectónico, terminaciones y equipamientos, pueden sufrir modificaciones menores en el transcurso del desarrollo de la obra y hasta su entrega material. Lo anterior en virtud de lo señalado en la Ley general de Urbanismo y Construcciones. **E6 F.I.: 07/24**

Vende

**trayecta**  
INMOBILIARIA

Desarrollan

**trayecta** **EB** **siena**  
INMOBILIARIA CO INMOBILIARIA

Arquitecto

**MSC**  
Morambio San Martín Gumucio  
ARQUITECTOS  
ARQUITECTO SERGIO SAN MARTÍN

Construye

**Avellaneda**  
CONSTRUCTORA